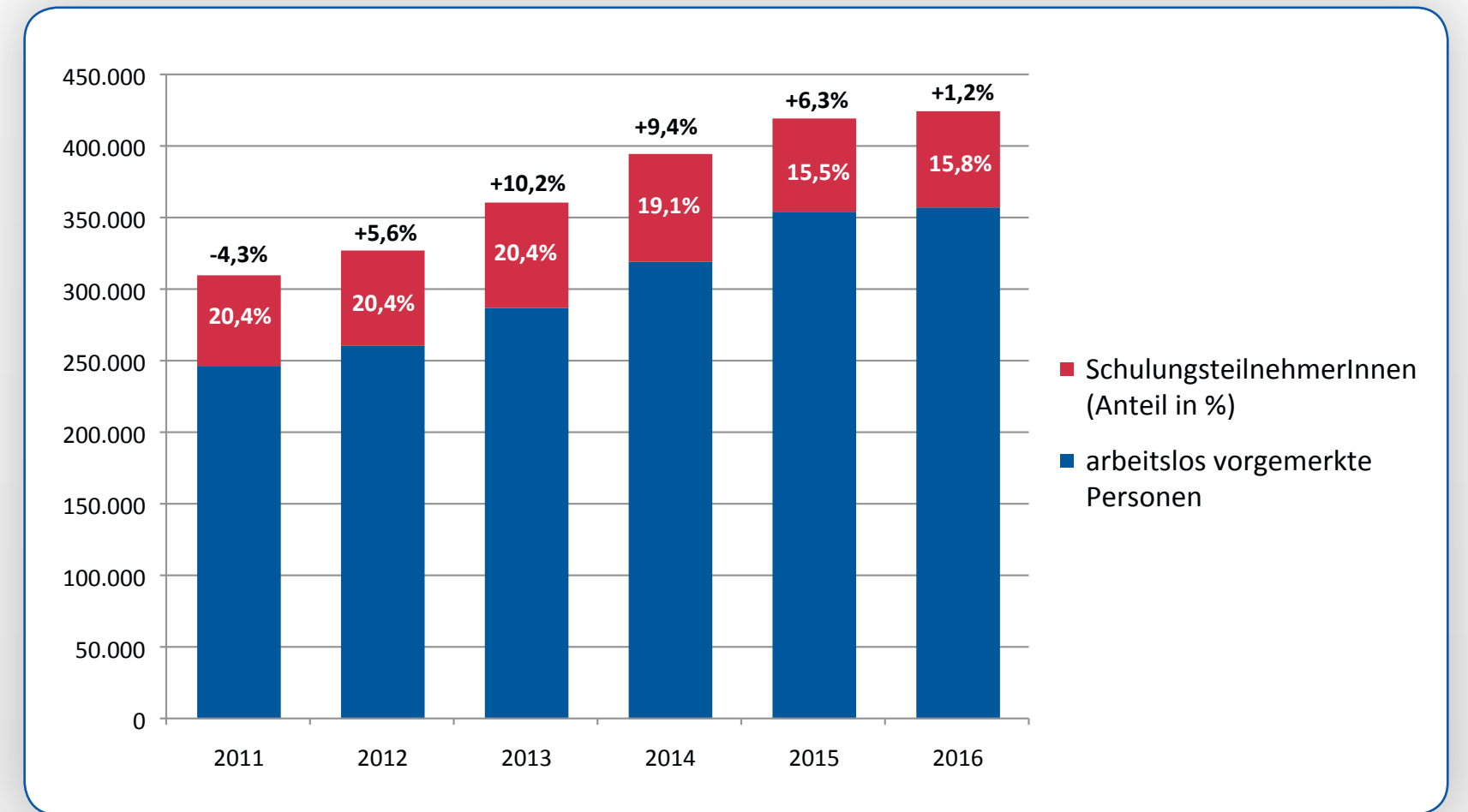


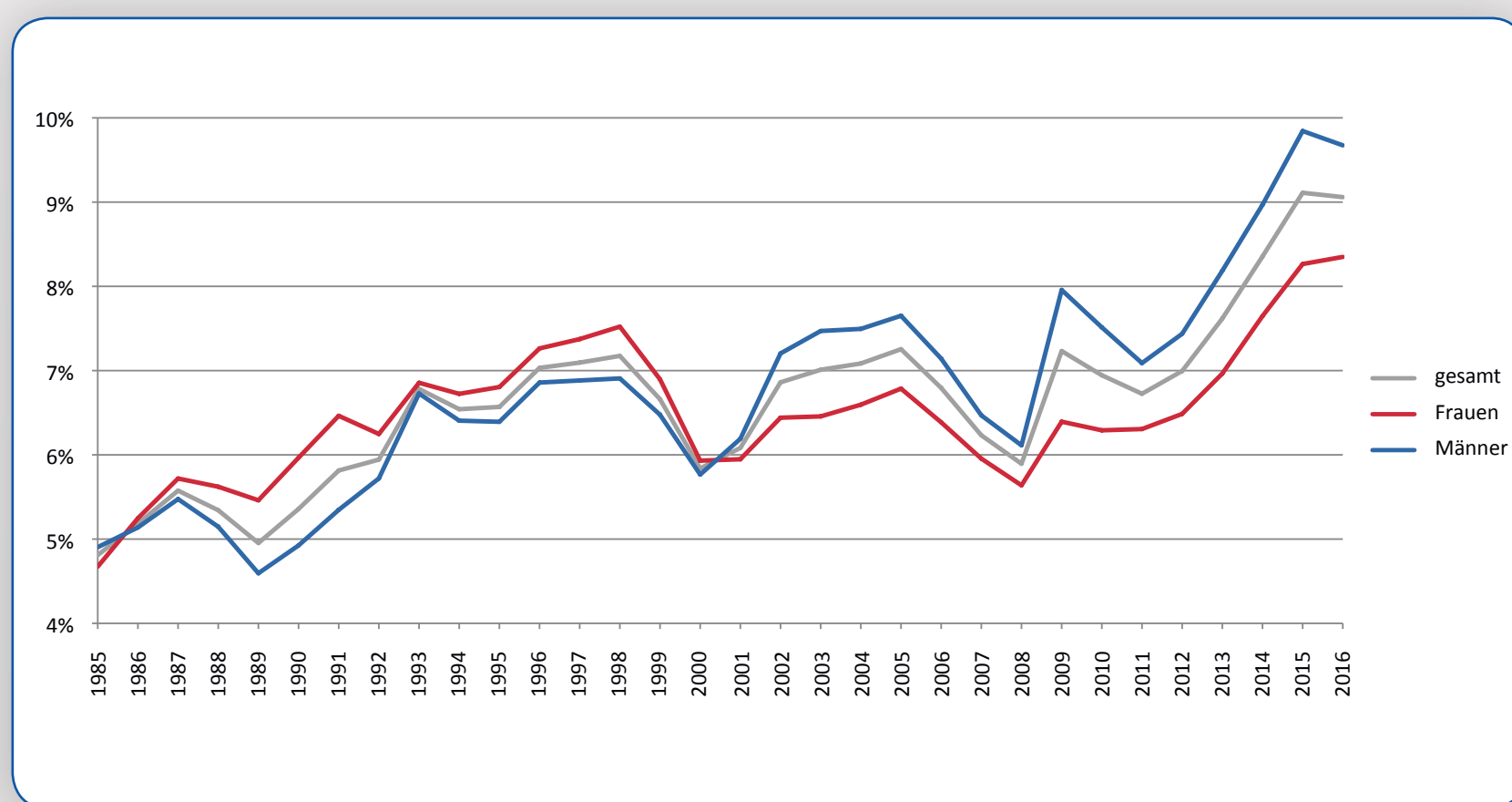
Wichtige Arbeitsmarktkennzahlen 2016

Bestand	gesamt	Frauen	Männer
arbeitslos vorgemerkte Personen	357.313	152.855	204.458
davon Jugendliche (unter 25 Jahre)	44.158	17.945	26.213
davon Ältere (50 Jahre und älter)	99.452	37.513	61.939
SchulungsteilnehmerInnen	67.210	32.866	34.344
unselbstständig Beschäftigte	3.586.872	1.677.849	1.909.022
(Register-)Arbeitslosenquote	9,1%	8,3%	9,7%
Offene Stellen (sofort verfügbar)	40.277	-	-
Offene Lehrstellen (sofort verfügbar)	3.717	-	-
Lehrstellensuchende (sofort verfügbar)	6.369	2.535	3.834
Lehrstellenandrangsziffer	1,7	-	-
von Arbeitslosigkeit Betroffene	961.014	411.342	549.704

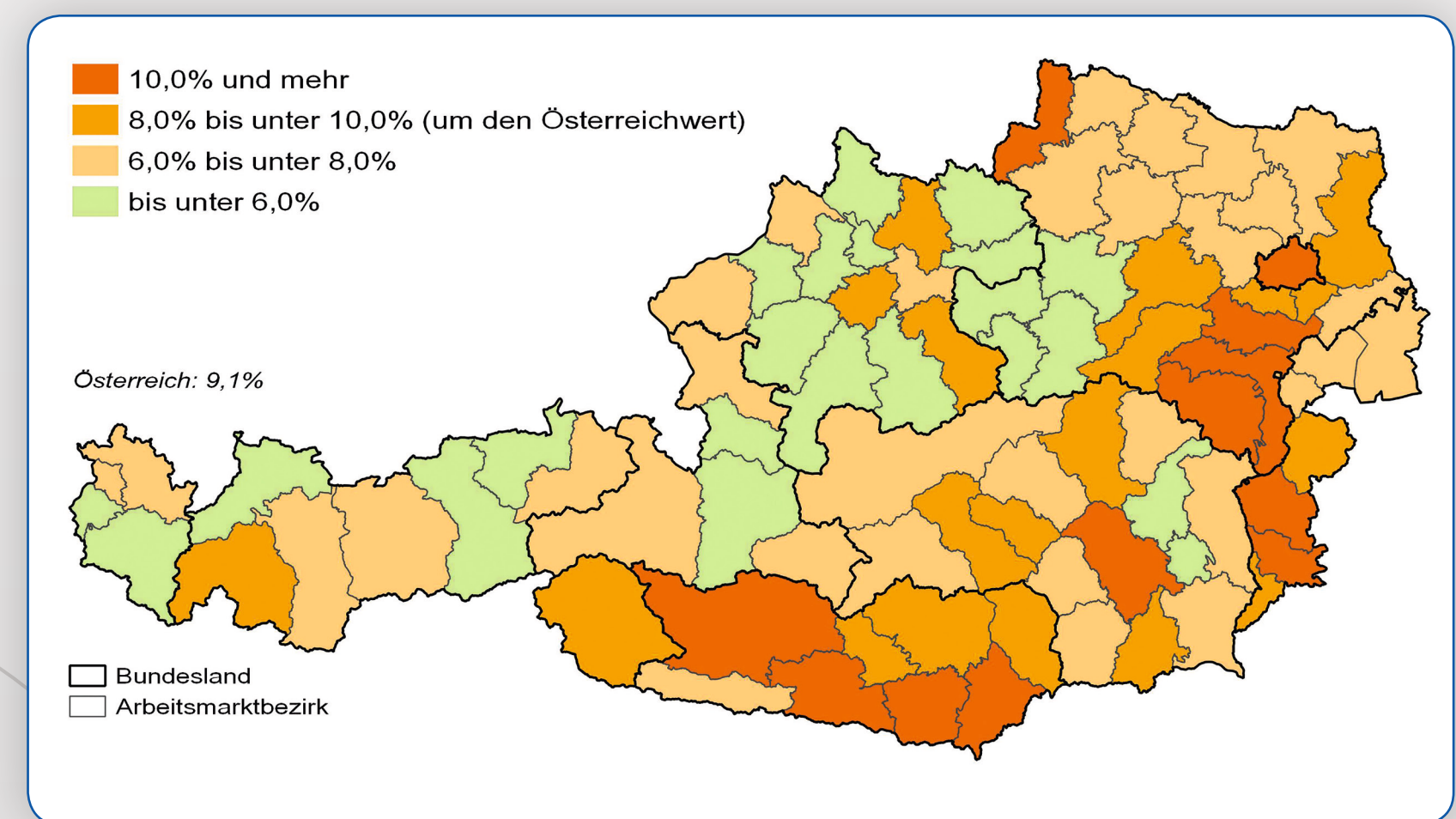
Zahl der arbeitslos vorgemerkten Personen und der SchulungsteilnehmerInnen gegenüber dem Vorjahr um 1,2% gestiegen



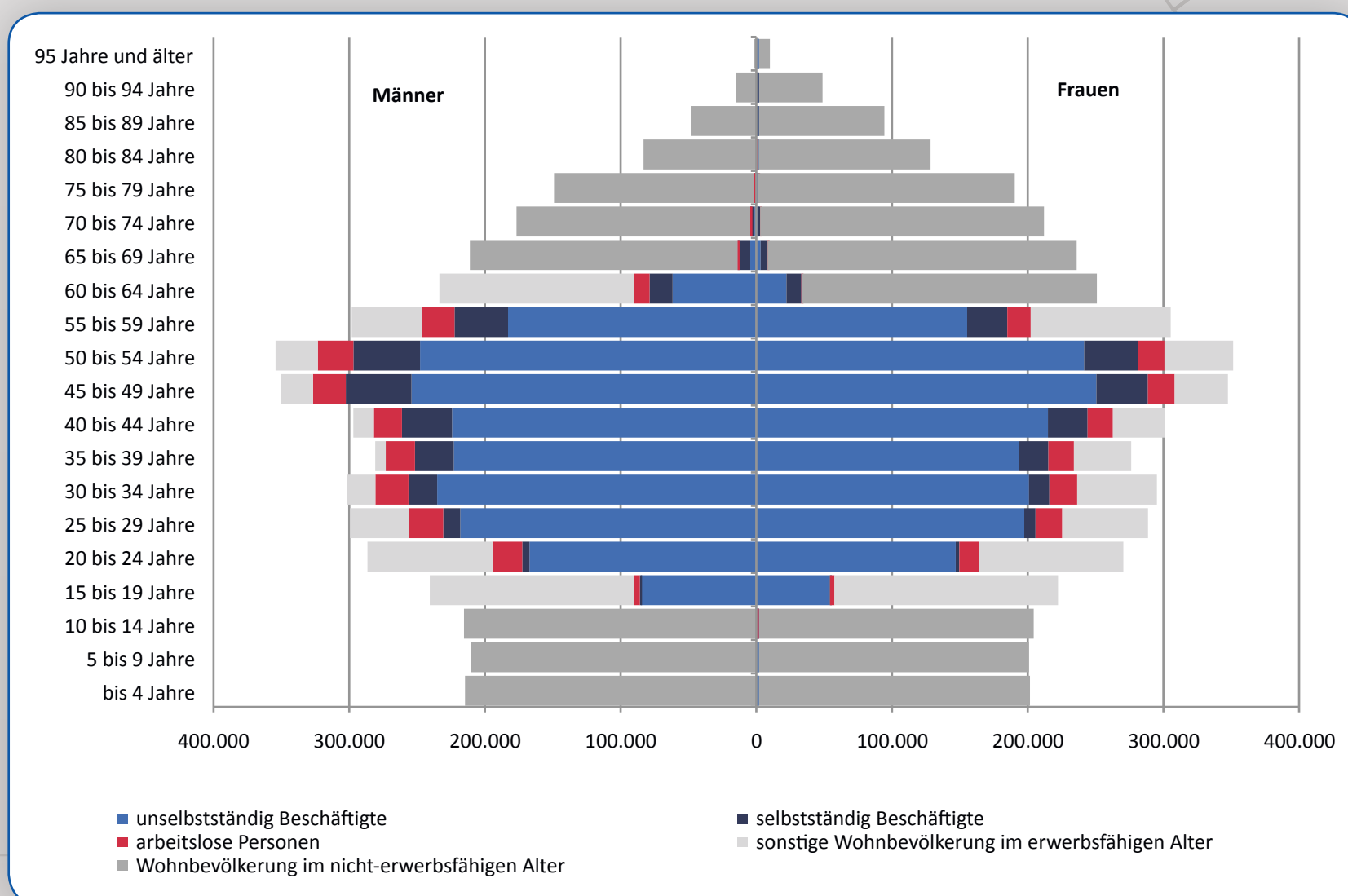
(Register-) Arbeitslosenquote mit 9,1% im Jahresdurchschnitt 2016 erstmals seit 2011 wieder rückläufig



(Register-) Arbeitslosenquote 2016 zeigt sich regional unterschiedlich



Rund die Hälfte der Wohnbevölkerung tritt am Arbeitsmarkt auf



Arbeitsmarktlage 2016

Quellen: AMS; Hauptverband der österreichischen Sozialversicherungsträger; Statistik Austria

www.ams.at/arbeitsmarktdaten

